



テールアルメ工法
JFE商事 テールワン 株式会社

スーパーテールアルメ

シンプルなパネル形状・シンプルな部材だから可能となりました



JFE商事 テールワン 株式会社

JFE

工法概要

【省力化・省資材化による工期短縮・デザイン・シンプル形状を追求しました。

やっぱりすごいテールアルメの底力!プレキャストのメリットを存分に発揮

スーパーテールアルメは、「壁面形状・部材・施工のシンプル化」を合言葉に、「高い施工性による省力化・工期短縮・コスト削減・景観性」等、様々な時代のニーズに対応可能な新商品として生まれました。これまでの施工方法と一切変更なく、様々な改良の集積により、「省力化・省資材化」から生まれる「工期短縮・コスト削減」を実現。今まで以上のメリットを創出いたします。

特徴・メリット

1

美しい補強土壁をより早く… トータル工事コストの縮減に貢献できます。

1

壁面パネルの大型化により、壁面設置時間の大幅短縮を実現!

パネル形状は、従来型のコンクリートスキンに比べ面積が約1.5倍。

2

幅広ストリップの開発により、補強材の取付け総延長が削減!

ストリップは、摩擦力が従来比1.33倍と大幅にUPLした幅広タイプ。補強材の最適配置化により、断面形状は従来と変えることなく、取付け総延長の大幅な削減が可能となり、工期短縮とコスト削減を実現。

3

盛土層厚の改善により、総転圧回数を低減 (25cm→30cmへ)

補強材の最適配置の検討に際し、盛土層厚にも工夫。例えば、6mの盛土構築においては、従来24層となるところが20層となり、約17%を低減。「施工層厚」を見直し、「最適設定」により、工期が短縮。

4

天端傾斜パネルの採用により、笠石コンクリートを最小化

壁面の形状は、加工性を重視したシンプルな長方形。これにより、これまで天端の勾配調整に現場打ちが主流だったものを、プレキャスト製品による対応(建設廃材の減少)が可能。

5

プレキャスト笠石の導入により、オールプレキャスト化も可能

壁天端(上部ライン)処理のオールプレキャスト化により、プラスαとなる省力化と大幅な工期短縮が可能。将来の労働力不足に対応したオールプレキャスト化に向けた第1歩。

工期短縮!

省力化

1

壁面パネルの大型化

3

盛土層厚の改善

2

幅広ストリップの開発
補強材の最適配置

5

笠石プレキャスト化

省資材化

4

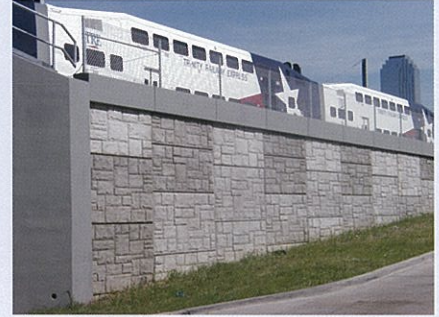
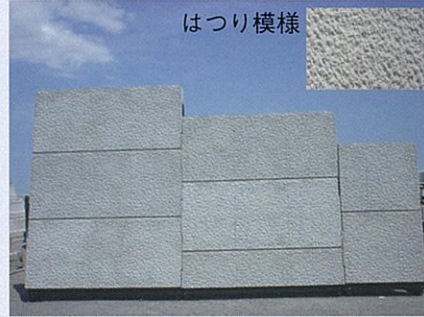
シンプル形状
天端傾斜パネルの採用

2

美しい補強土壁をより選び易く…
 景観に配慮した、新しいデザイン空間を創出できます。

【デザインパネル】

標準のデザインを取り揃えることにより、デザインパネルを標準仕様としてご提供できます。



【アートレリーフ】

壁面パネルはシンプルな長方形なので、お客様のご要望に応じた様々なデザインアートレリーフのご相談も容易になりました。



最適な適用へのご提案

最大限効果が発揮される適用例

1. 地盤がフラットな平坦地
2. 施工延長が長い
3. 縦断勾配が緩い

例えば……

・壁面積の大きな、土地造成や公園造成に

・都市部の立体交差へのアプローチやランプ部に



※ 壁高が12m以下の場合、幅広ストリップの「最適配置」「最適長さ」の効果が十分に発揮されます。

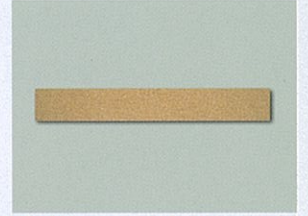
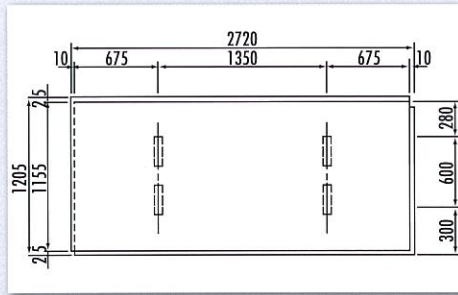
部材概要



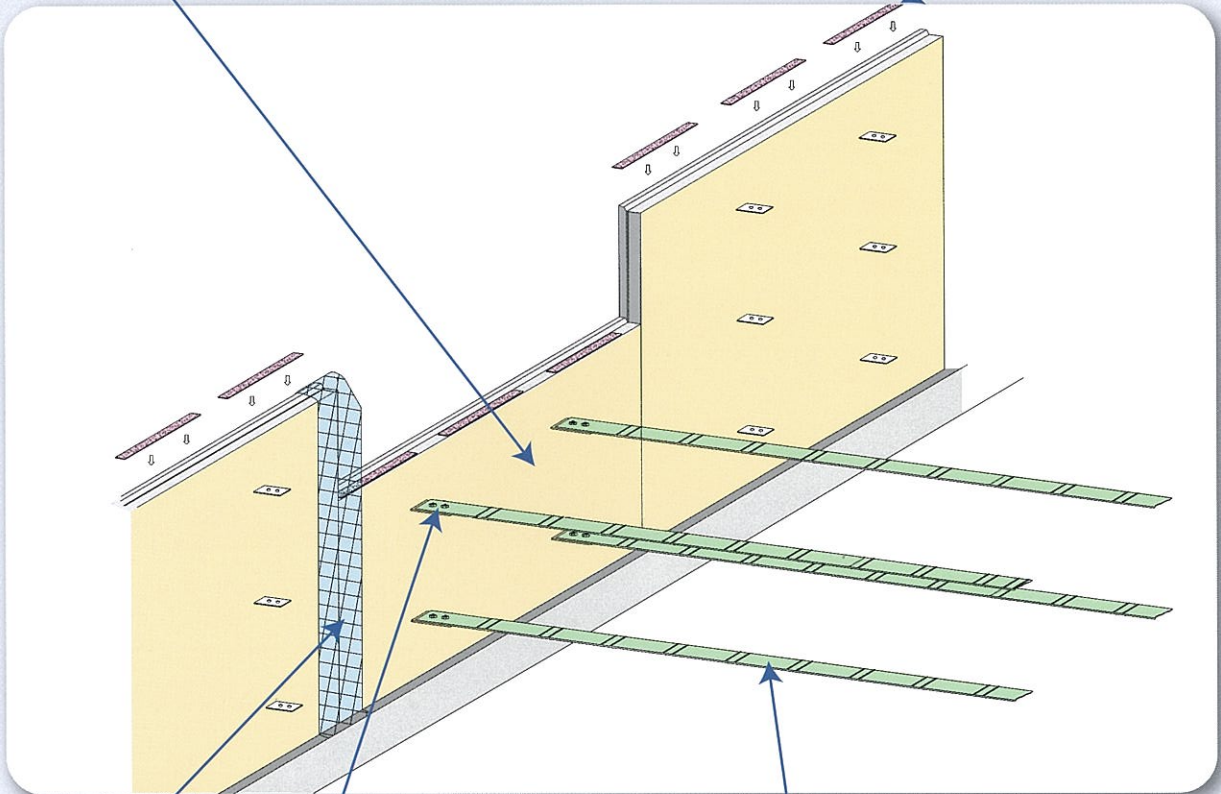
【コンクリートパネル(壁面材)】

【標準パネル】

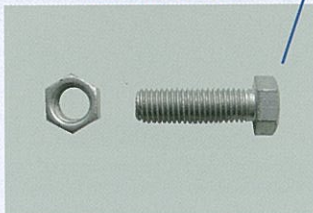
標準パネルのストリップの取付本数は、4本から最大8本(H=12m程度以下)



【高密度コルテ(水平目地材)】



【透水防砂材】

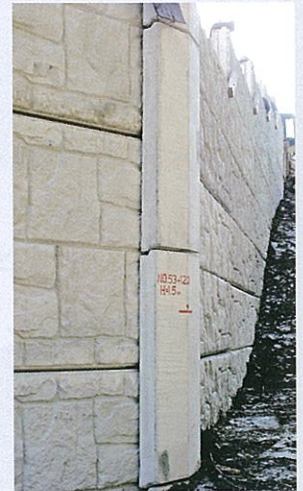


【ボルトナット】



【ストリップ(補強材)】

- (右) 幅広ストリップ
SS400 4.0mm(厚) X 80mm(幅) X L(長さ)
- (左) 高強度ストリップ
SM490A 4.0mm(厚) X 60mm(幅) X L(長さ)



【コーナー部材】

安全性の確認

1 コンクリートパネルの強度確認試験

コンクリートパネルの曲げ強度・コネクティブの引抜耐力については、実物試験により確認いたしました。



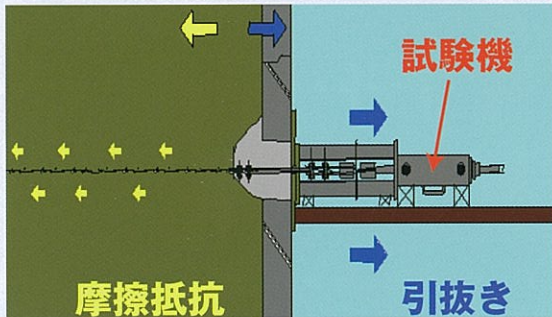
【コンクリートパネルの曲げ試験状況】



【コネクティブの引抜耐力試験】

2 幅広ストリップの摩擦抵抗力確認試験

現場において引抜き試験用に設置した幅広ストリップを用いて、実際に引抜き試験を実施し、所定の摩擦抵抗力を確認いたしました。



【引抜き試験の概略図】

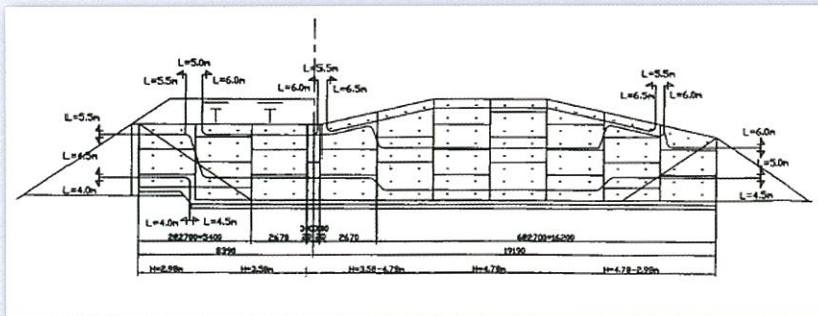


【幅広ストリップの引抜き試験状況】

※NETIS 登録No.CB-040062の「テールアルメ工法A3」において使用されております。

3 実物大試験施工

部材の強度及び効果の確認後、実物大の試験盛土の実施により、施工性・安定性を確認しています。



【試験施工用展開図】 延長:27.6m 壁高:4.8m



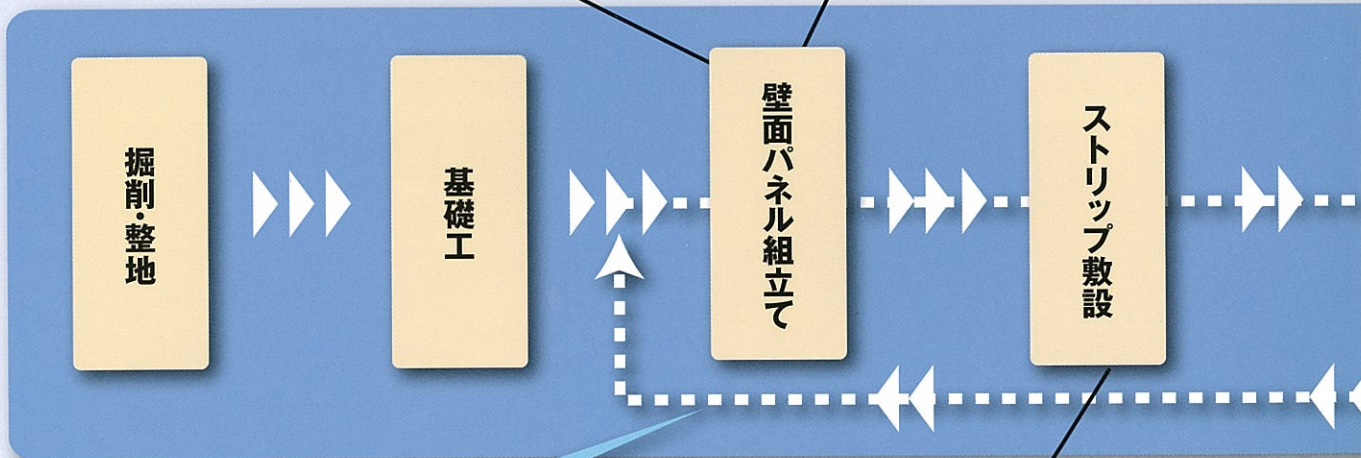
【試験施工状況】

施工手順から見た特徴・メリット

1

壁面パネルの大型化による 壁面設置時間の大幅短縮を実現!

とにかく早い



施工は、最下段壁面パネル組立てから、天端盛土まで、単純作業の繰り返しです。

2

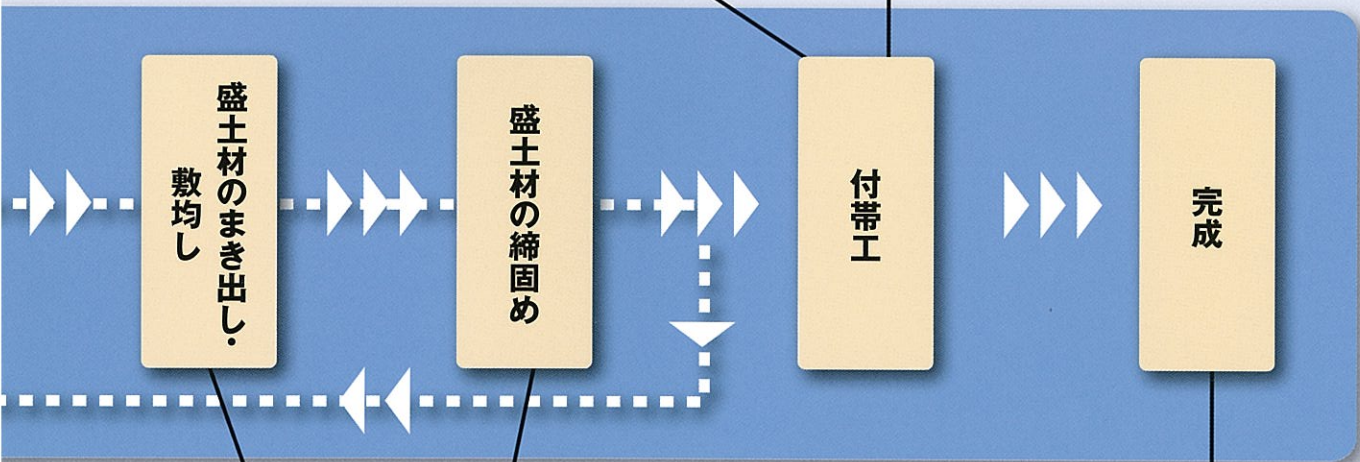
幅広ストリップの最適配置により、 ストリップの取付け総延長の削減!



4 天端傾斜パネルの採用により、笠石コンクリートを最小化



5 プレキャスト笠石の導入により、オールプレキャスト化も可能



3 盛土層厚の改善により、総転圧回数を低減!



6 デザインパネルの採用により、景観性が向上



JFE商事 テールワン 株式会社

<http://www.terrearnee.com>

お問い合わせは

東京本社	〒136-0071	東京都江東区亀戸2丁目22番17号(日本生命亀戸ビル)	TEL(03)5836-7573	FAX(03)5836-7585
札幌営業所	〒060-0003	札幌市中央区北三条西4丁目1番(日本生命札幌ビル)	TEL(011)261-5692	FAX(011)241-3507
新潟営業所	〒950-0087	新潟市中央区東大通1丁目2番23号(北陸ビル)	TEL(025)248-2081	FAX(025)241-8344
仙台事業部	〒980-0822	仙台市青葉区立町27番21号(仙台橋本ビルヂング)	TEL(022)225-8366	FAX(022)225-8360
名古屋事業部	〒453-0801	名古屋市中村区太閤3丁目1番18号(名古屋KSビル)	TEL(052)459-2031	FAX(052)459-2032
大阪事業部	〒541-0059	大阪市中央区博労町2丁目2番13号(大阪堺筋ビル)	TEL(06)6261-0078	FAX(06)6261-0125
松山営業所	〒790-0054	松山市空港通1丁目8番16号(えざき本社ビル)	TEL(089)972-9938	FAX(089)972-9939
広島事業部	〒730-0037	広島市中区中町7番23号(住友生命広島平和大通第二ビル)	TEL(082)544-3570	FAX(082)544-3572
九州事業部	〒812-0016	福岡市博多区博多駅南1丁目3番1号(日本生命博多南ビル)	TEL(092)475-0618	FAX(092)475-4642
鹿児島営業所	〒892-0821	鹿児島市名山町1番3号(鹿児島ビル)	TEL(099)226-7727	FAX(099)225-6782